



RN19

Héricourt – Echangeur de Sevenans

Dossier d'enquête publique

**Volume 1 – Dossier d'enquête
préalable à la DUP**

Pièce B – Plan de situation

Janvier 2024



Repères au sein du dossier d'enquête préalable à la DUP

Guide de lecture

Le présent document
constitue la pièce
suivante

Volume 1 : Le dossier d'enquête préalable à la DUP

- L Pièce A : Objet de l'enquête - Informations juridiques et administratives
- L **Pièce B : Plan de situation**
- L Pièce C : Plan général des travaux
- L Pièce D : Notice explicative caractéristiques des ouvrages les plus importants et appréciation sommaire des dépenses
- L Pièce E : Evaluation socio-économique
- L Pièce F : Avis, bilan de la concertation et mémoire en réponse

Volume 2 : L'étude d'impact

- L Pièce A : Résumé non technique
- L Pièce B : Etude d'impact
- L Pièce C : Annexes de l'étude d'impact
- L Pièce D : Avis de l'AE et mémoire en réponse à l'avis de l'AE

Volume 3 : Le dossier de Demande d'Autorisation Environnementale (DAE)

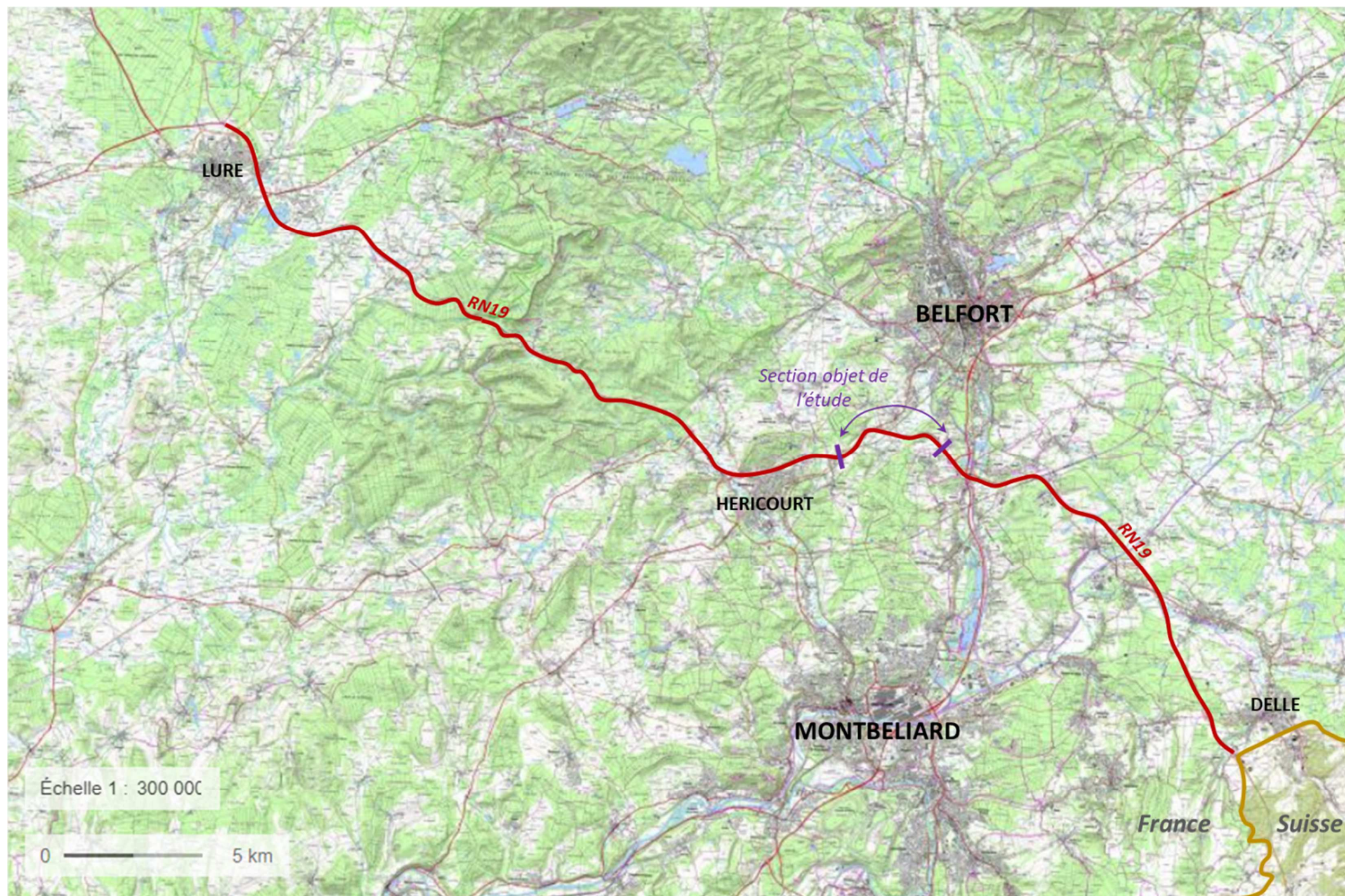
- L Pièce A : Pièces générales
- L Pièce B : Volet Loi sur l'Eau
- L Pièce C : Demande de dérogation au titre du 4° de l'article L. 411-2 du code de l'environnement
- L Pièce D : Evaluation des incidences sur les sites Natura 2000

Ind.	Date	Nature de l'évolution	Rédaction	Vérification	Validation
			Nom	Nom	Nom
E01	19/12/2023	Version enquête publique	CNG	CNG	CNG
D02	04/08/2022	Finalisation pour CIS	CNG	CNG	CNG
D01	11/05/2021	Prise en compte des remarques du MOA	LMA	CNG	RBA
C01	05/11/2021	Mise à jour	SLA /CNG	CNG	EBE
B01	19/10/2021	Mise à jour	SLA /CNG	CNG	EBE
A01	30/06/2021	Création du document	SLA /CNG	CNG	EBE

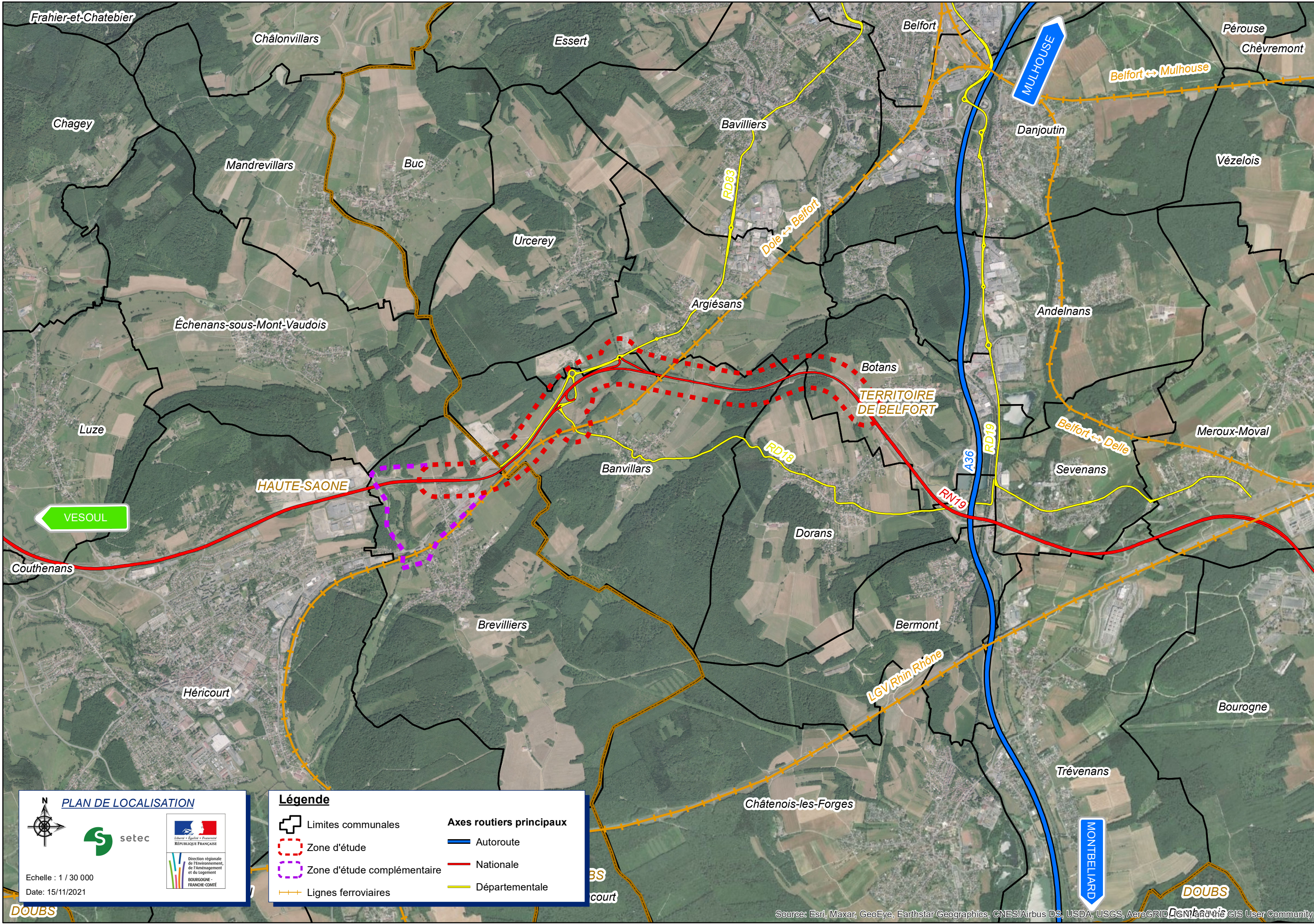
0	1	3	4	8	8	4	6	T	O	1	E	N	V	D	U	P	P	I	E	C	E	B	E	O	1
N° d'affaire								Phase			Domaine			Type doc			Libre					Indice			

Localisation du projet

Le carte page suivante présente le plan de localisation du projet et son implantation au sein de l'environnement.



Carte 1 : Localisation de la section objet du projet par rapport à l'infrastructure Lure-Delle (fond Géoportail)



Frahier-et-Chatebier

Châlonvillars

Essert

Belfort

Pérouse
Chèvremont

Chagey

Mandrevillars

Buc

Bavilliers

Danjoutin

Vézelois

Échenans-sous-Mont-Vaudois

Urcerey

Dole ↔ Belfort

MULHOUSE

Belfort ↔ Mulhouse

Luze

VESOUL

HAUTE-SAONE

TERRITOIRE
DE BELFORT

Andelnans

Belfort ↔ Delle

Meroux-Moval

Couthenans

Banvillars

RD18

A36
RD19
RN19

Sevenans

Brevilliers

Dorans

Bermont

LCV Rhin Rhône

Bourogne

Héricourt

Trévenans

MONTBELLARD

Châtenois-les-Forges

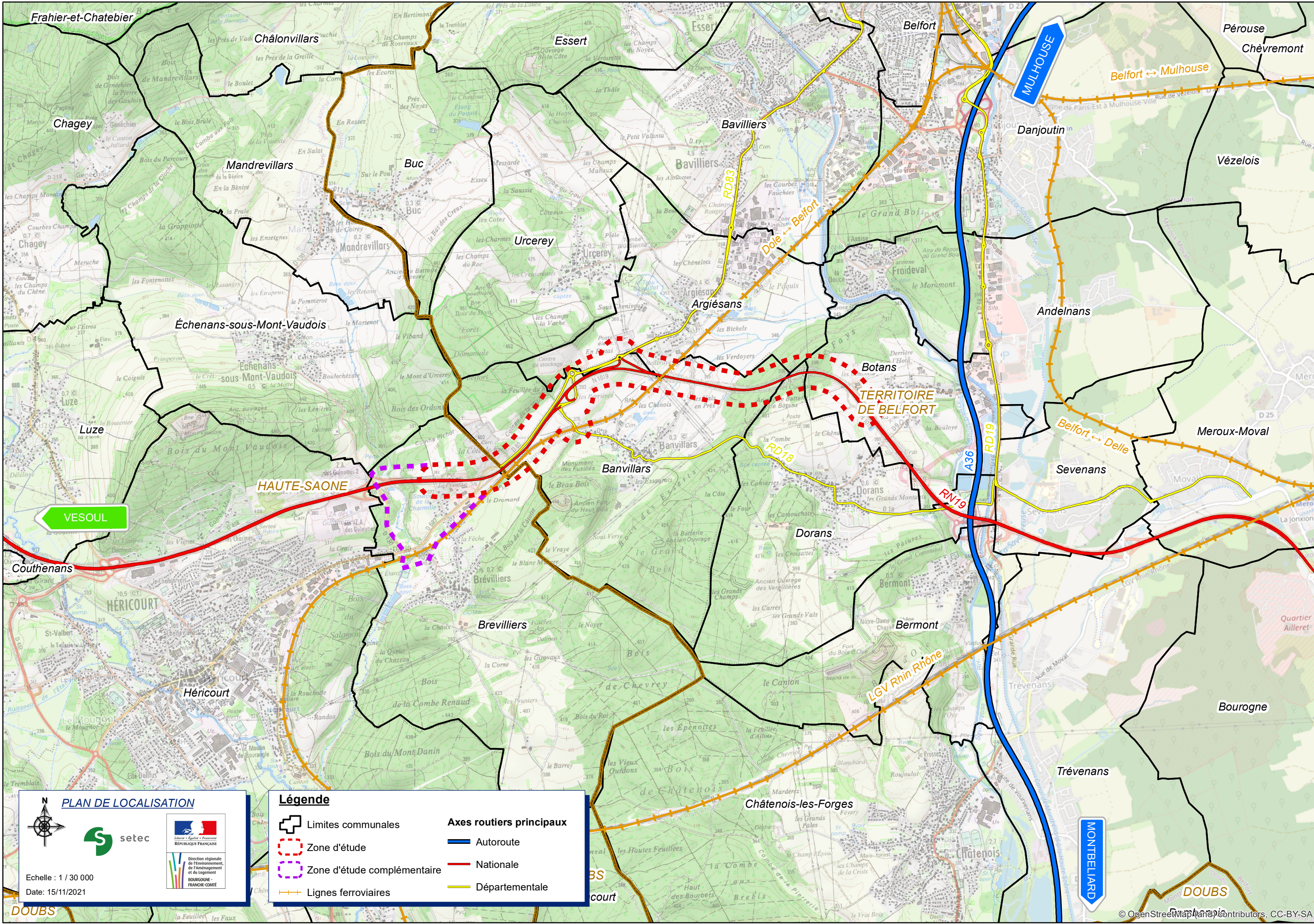
DOUBS

PLAN DE LOCALISATION

Echelle : 1 / 30 000
Date: 15/11/2021

Légende

Limites communales	Axes routiers principaux
Zone d'étude	Autoroute
Zone d'étude complémentaire	Nationale
Lignes ferroviaires	Départementale



Frahier-et-Chatebier

Châlonvillars

Essert

Belfort

Pérouse
Chèvremont

Chagey

Mandrevillars

Buc

Bavilliers

MULHOUSE

Belfort ↔ Mulhouse

Danjoutin

Vézelois

Chagey

Mandrevillars

Buc

Urcerey

Bavilliers

Argiésans

Andelnans

Chagey

Mandrevillars

Buc

Urcerey

Argiésans

Botans

TERRITOIRE DE BELFORT

Chagey

Mandrevillars

Buc

Urcerey

Argiésans

Botans

Andelnans

Meroux-Moval

Chagey

Mandrevillars

Buc

Urcerey

Argiésans

Botans

Andelnans

Meroux-Moval

Chagey

Mandrevillars

Buc

Urcerey

Argiésans

Botans

Andelnans

Meroux-Moval

Chagey

Mandrevillars

Buc

Urcerey

Argiésans

Botans

Andelnans

Meroux-Moval

Chagey

Mandrevillars

Buc

Urcerey

Argiésans

Botans

Andelnans

Meroux-Moval

Chagey

Mandrevillars

Buc

Urcerey

Argiésans

Botans

Andelnans

Meroux-Moval

Chagey

Mandrevillars

Buc

Urcerey

Argiésans

Botans

Andelnans

Meroux-Moval

Chagey

Mandrevillars

Buc

Urcerey

Argiésans

Botans

Andelnans

Meroux-Moval

Chagey

Mandrevillars

Buc

Urcerey

Argiésans

Botans

Andelnans

Meroux-Moval

Chagey

Mandrevillars

Buc

Urcerey

Argiésans

Botans

Andelnans

Meroux-Moval

Chagey

Mandrevillars

Buc

Urcerey

Argiésans

Botans

Andelnans

Meroux-Moval

Chagey

Mandrevillars

Buc

Urcerey

Argiésans

Botans

Andelnans

Meroux-Moval

PLAN DE LOCALISATION




Direction régionale de l'Environnement, de l'Aménagement et du Logement
BOURGOGNE-FRANCHE-COMTÉ

Echelle : 1 / 30 000
Date: 15/11/2021

Légende

- Limites communales
- Zone d'étude
- Zone d'étude complémentaire
- Lignes ferroviaires
- Axes routiers principaux
 - Autoroute
 - Nationale
 - Départementale

MONTBELIARD

DOUBS